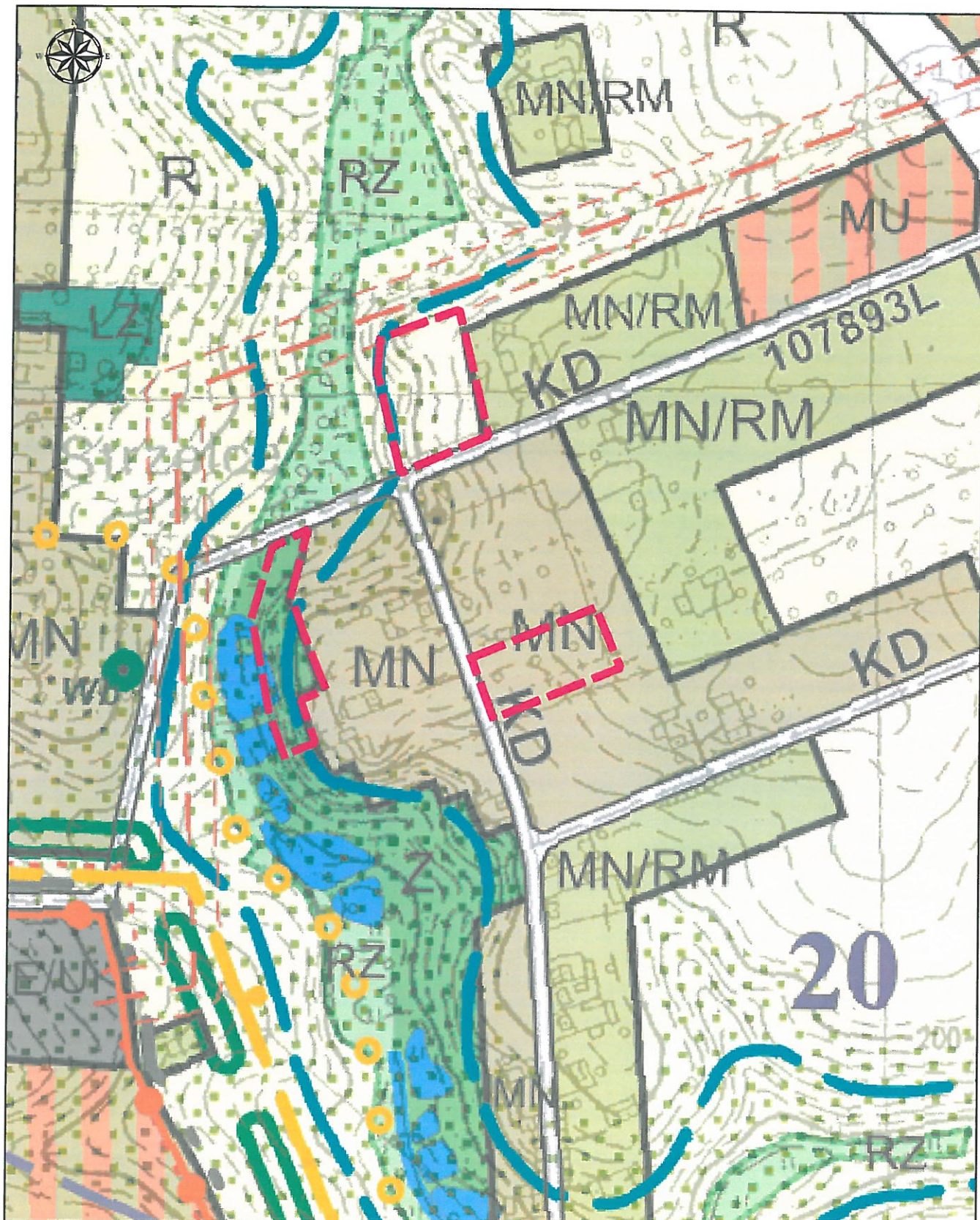


ZAŁĄCZNIK NR 4
DO UCHWAŁY NR ~~XXIV/157~~ /20 RADY MIEJSKIEJ W NAŁĘCZOWIE
Z DNIA ~~28~~ MAJA 2020 ROKU



OBRĘB: STRZELCE



Legenda



Granica obszaru zmiany Studium uwarunkowań i kierunków zagospodarowania przestrzennego Gminy Nałęczów

76-78/16-2

1:4 000