

**UCHWAŁA NR LXIII/379/23
RADY MIEJSKIEJ W NAŁĘCZOWIE**

z dnia 28 lutego 2023 r.

w sprawie przystąpienia do sporządzenia miejscowego planu zagospodarowania przestrzennego dla obszarów zlokalizowanych przy ul. Michała Górskiego w miejscowości Nałęczów

Na podstawie art. 18 ust. 2 pkt 5 ustawy z dnia 8 marca 1990 roku o samorządzie gminnym (t.j. Dz. U z 2023 r., poz. 40) w związku z art. 14 ust. 1, 2 ustawy z dnia 27 marca 2003 r. o planowaniu i zagospodarowaniu przestrzennym (Dz. U z 2022 r., poz. 503 ze zm.) Rada Miejska w Nałęczowie uchwala, co następuje:

- § 1. Przystępuje się do sporządzenia miejscowego planu zagospodarowania przestrzennego dla obszarów zlokalizowanych przy ul. Michała Górskiego w miejscowości Nałęczów.
- § 2. Granice obszarów objętych uchwałą przedstawione zostały na załączniku graficznym do niniejszej uchwały, który stanowi załącznik nr 1 w skali 1:3000.
- § 3. Wykonanie uchwały powierza się Burmistrzowi Nałęczowa.
- § 4. Uchwała wchodzi w życie z dniem podjęcia.

PRZEWODNICĄCY RADY

Krzysztof Muciek

Uzasadnienie:

Podstawą do podjęcia uchwały jest art. 18 ust. 2 pkt 5 ustawy z dnia 8 marca 1990 roku o samorządzie gminnym (t.j. Dz. U z 2023 r., poz. 40) w związku z art. 14 ust. 1, 2 ustawy z dnia 27 marca 2003 r. o planowaniu i zagospodarowaniu przestrzennym (Dz. U z 2022 r., poz. 503 ze zm.).

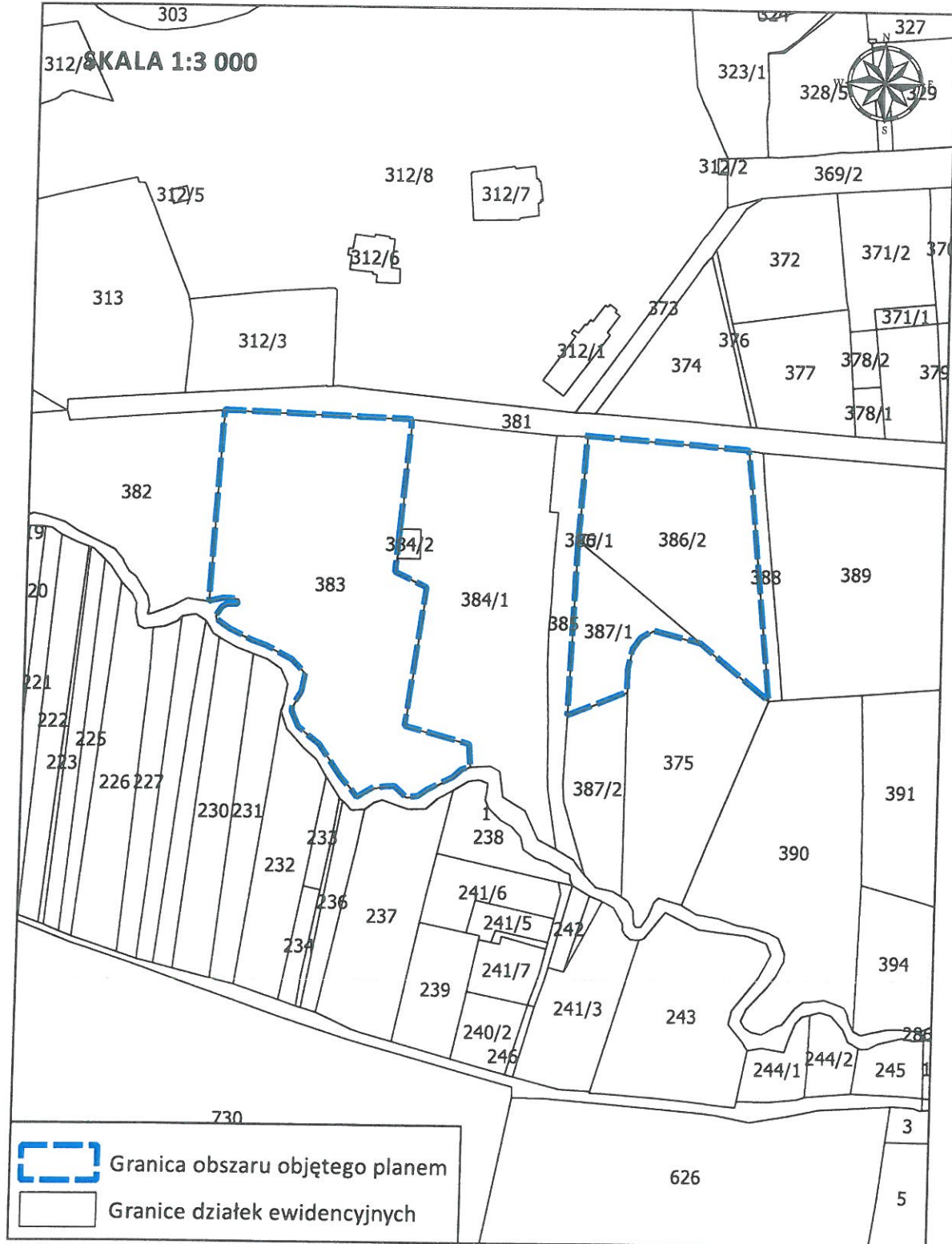
Obszary objęte uchwałą zlokalizowane są przy ul. Michała Górskiego w Nałęczowie. Pierwszy stanowi działkę nr 383, na której zlokalizowany jest Dwór Górskiego, drugi obszar obejmuje działki nr 386/1, 386/2 i 387/1, na których funkcjonuje Kolejowy Szpital Uzdrowski. Przystąpienie do opracowania planu miejscowego zostało poprzedzone opracowaniem zmiany Studium uwarunkowań i kierunków zagospodarowania przestrzennego Gminy Nałęczów. Przedmiotowe obszary objęte są obowiązującym planem miejscowym uchwalonym przez Radę Miejską w Nałęczowie Uchwałą nr XXXIX/308/18 z dnia 29 marca 2018 r. Zmiana planu miejscowego ma na celu zmianę wskaźników urbanistycznych, korektę linii zabudowy oraz uzupełnienie przeznaczenia terenu. Wprowadzone

zmiany umożliwią inwestorom zainwestowanie obszarów objętych planem miejscowym. Podjęcie niniejszej uchwały stanowi wyraz woli Rady Miejskiej w Nałęczowie względem kształtowania przestrzeni na terenie miasta i gminy, w tym przygotowania terenów inwestycyjnych dla potencjalnych inwestorów. Powyższe wpisuje się w instytucję tzw. władztwa planistycznego gminy i jest przejawem racjonalnego gospodarowania przestrzenią gminy.

Przyjąć zatem należy, iż uchwała w sprawie przystąpienia do sporządzenia zmiany planu miejscowego czyni zadość zarówno oczekiwaniom inwestorów jak również obowiązującym przepisom prawnym, a jej podjęcie przez Radę Miejską w Nałęczowie jest w pełni zasadne.



ZAŁĄCZNIK NR 1
DO UCHWAŁY NR LXIII/379/23
RADY MIEJSKIEJ W NAŁĘCZOWIE
Z DNIA 28 LUTEGO 2023 ROKU



PRZEWODNICZĄCY RADY

Krzysztof Muciek