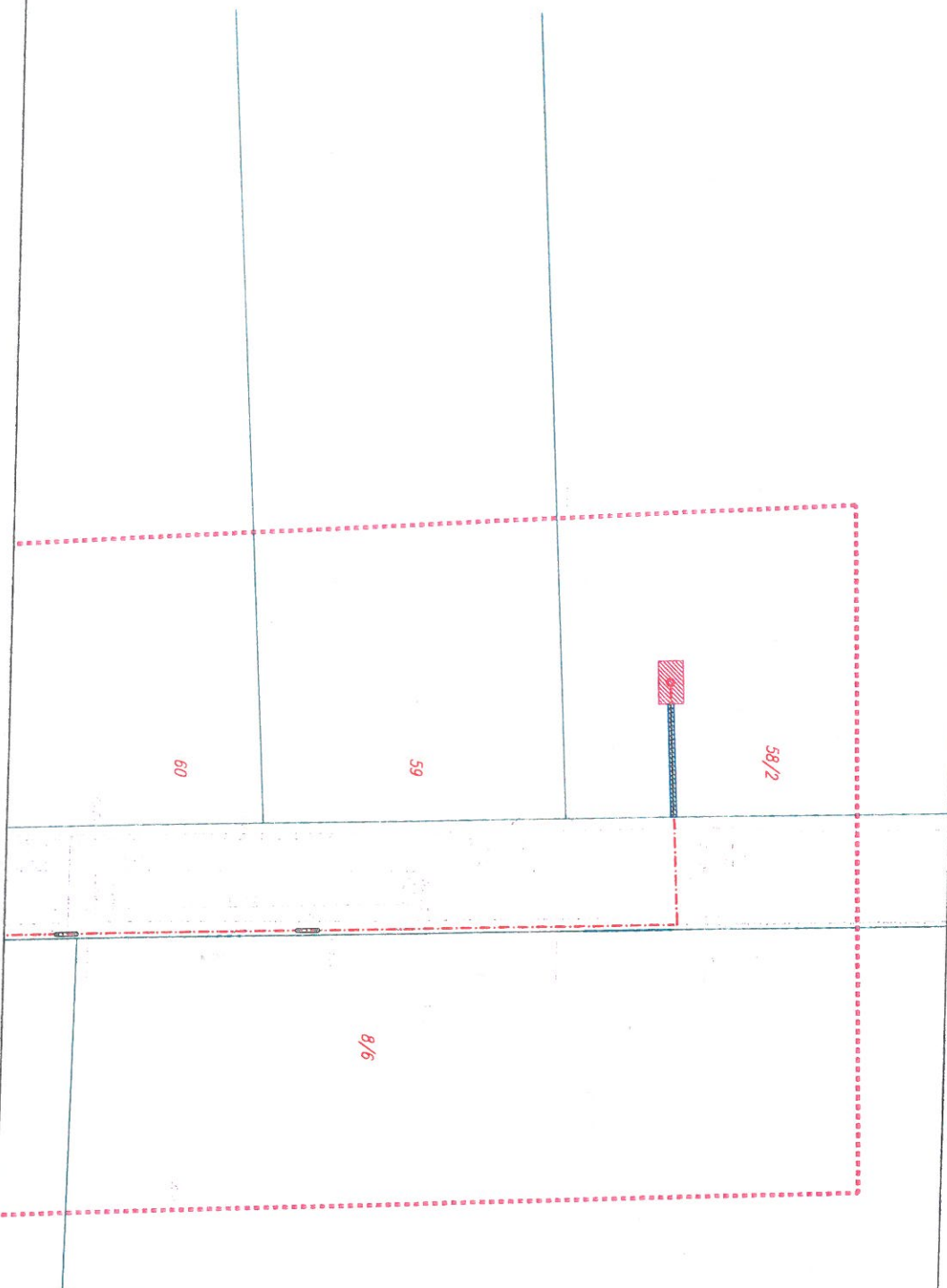


Załącznik do uchwały Nr XLIX/314/22
Rady Miejskiej w Nałęczowie
z dnia 12 maja 2022 roku

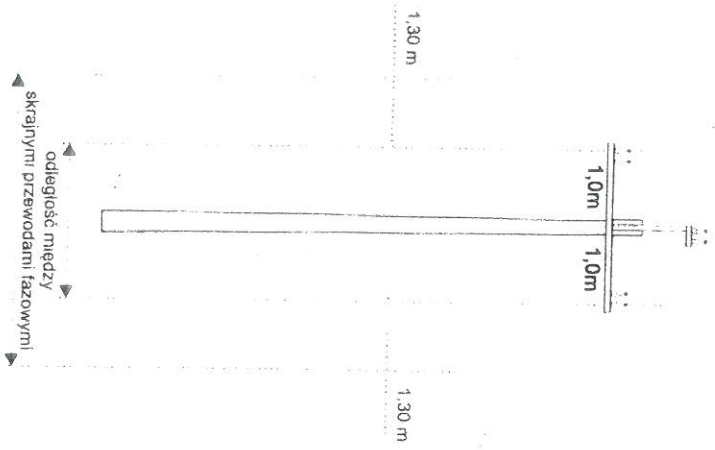
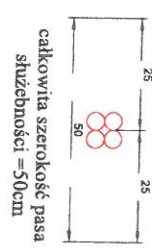
Wykaz powierzchni służebności przesyłu do wykorzystania z urządzeń energetycznych
dz. nr ewid. 58/2 obr. 0003 - Chruszczów

Lp.	Rodzaj urządzenia	Długość pasa służebności	Szerokość pasa służebności	Powierzchnia służebności	Całkowita powierzchnia służebności
1	Linia kablowa SN 15kV	12,1m	0,5m	6,05m ²	
2	Stup linii napowietrznej SN 15kV	(2,6m x 4,6m) = 11,96m ²		11,96m ²	18,01m ²

- ←→→→ proj. stupa SN 15kV
- Linia kablowa SN 15kV wraz z kanałacją światłowodową RHDPE
- Granica działek
- Granice ustanowienia służebności przesyłu pod linie kablowe SN 15kV wraz z kanałacją światłowodową RHDPE
- ▨ Granice ustanowienia służebności przesyłu pod stupa linii napowietrznej SN 15kV



Przekrój proj. linia kablowa SN 15kV + RHDPE



całkowita szerokość pasa służebności = 4,6m



tel. +48 881 446-012
e-mail: biuro@epsystem@wp.pl
NIP: 946-180-01-40
www.epsystem.lublin.pl

PROJEKTANT: mgr inż. Maciej Przysupa LUB/0063/PWBE/15

OPRACOWAŁ: mgr inż. Krzysztof Bronicz nr upr. bud. LUB/0004/PWCE/07

SPRAWDZAJĄCY: mgr inż. KWM Spółka z o.o. Spółka Komandytowa ul. Nałęczowska 30 lok. 22, 20-701 Lublin

INWESTOR: KWM Spółka z o.o. Spółka Komandytowa ul. Nałęczowska 30 lok. 22, 20-701 Lublin

ADRES INWESTYCJI: Nałęczów Mało - obr. Chruszczów - dz. nr 58/2

TYTUŁ RYSUNKU: Plan trasy linii kablowej SN 15kV+RHDPE oraz stupa linii napowietrznej SN 15kV

NR RYS.: S.01

SKALA: 1:500

PODPIS: